

# REGISTRATIE

# CANDULOR.

## Wij begrijpen prothetiek sinds 1936.

Registratiesets voor volledige  
prothesen, gedeeltelijke en hybride  
prothesen en implantaatgedragen  
prothesen.

### Pocket Portfolio





De CANDULOR Pocket Portfolio biedt u een compact  
en eenvoudig overzicht van de registratiesets en hun  
bijzonderheden.



# CRS SET 10







De CRS Set 10 dient voor het bepalen van de kaakrelatie bij volledige tandeloosheid (volgens McGrane). Dankzij brede platen kan de set gemakkelijk op de tandeloze kaak worden geplaatst.

-  **Materiaal** Roestvrij edelstaal 1.4305, 1.4301 en pc
-  **Eigenschap** Set voor intraorale pijlpuntregistratie voor volledige protheses
-  **Doel** Registratie van de positie van de onderkaak ten opzichte van de bovenkaak, om de condyli centrisch, symmetrisch en onverschoven in de twee gewrichtsgroeven te plaatsen.
-  **Gebruik** tandeloos

# CRS SET 15







De CRS Set 15 is een intraorale registratieset met steunpunten voor de individuele bepaling van de centrische kaakpositie bij betande en gedeeltelijk betande kaken en voor de latere controle van volledige prothesen (volgens McGrane).

-  **Materiaal** Roestvrij edelstaal 1.4305, 1.4301 en pc
-  **Eigenschap** Set voor intraorale pijlpuntregistratie voor volledig of gedeeltelijk betande kaken
-  **Doel** een fysiologisch uitgangspunt (centrische verhoudingen) bepalen
-  **Gebruik** betand en gedeeltelijk betand

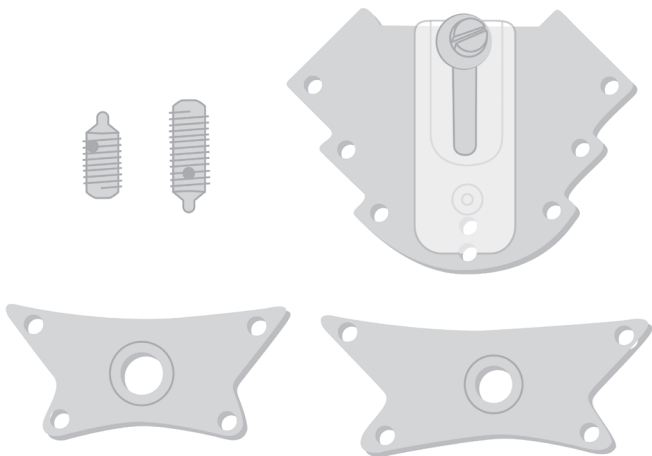
# CRS SET 20



De CRS Set 20 dient voor de nacontrole van volledige protheses en voor het eenvoudig bepalen van de kaakrelatie van betande en gedeeltelijk betande kaken door middel van een langzame en ballistische sluitbeweging op een frontaal plateau.

-  **Materiaal** Roestvrij edelstaal 1.4305, 1.4301
-  **Eigenschap** Set voor een registratieprocedé door middel van open- en sluitbewegingen
-  **Doel** Ondersteuning van een cranioventrale oriëntatie van de condyli in de fossa (beantwoordt aan de geïdealiseerde voorstellingen van de fysiologische condyluspositie)
-  **Gebruik** betand en gedeeltelijk betand

# CRS SET 10



## Inhoud van de verpakking

- 1 Registratiepunt kort
- 1 Registratiepunt lang
- 1 Registratieplaat
- 1 Steunplaat klein
- 1 Steunplaat groot
- 6 Schroeven en sluitringen voor de registratieplaat
- 6 Plexiglazen platen
- 1 CANDULOR Marker

# CRS SET 15



## Inhoud van de verpakking

- 1 Registratieplaat 1
- 1 Registratieplaat 2
- 1 Registratieplaat 3
- 1 Registratieplaat 4
- 1 Steunpenplaat
- 1 Registratiepunt met huls kort
- 1 Registratiepunt met huls lang
- 6 Ronde plexiglazen platen
- 1 CANDULOR Marker

# CRS SET 20



## **Inhoud van de verpakking**

- 2 Registratieplaten, klein
- 2 Registratieplaten, groot
- 1 Registratiepunt met huls kort
- 1 Registratiepunt met huls lang
- 1 CANDULOR Marker



Een keer proberen?  
Wij geven u graag advies.

**Candolor Dental GmbH**

Am Riederngraben 6

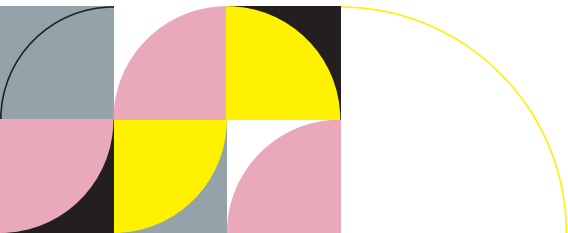
D-78239 Rielasingen-Worblingen

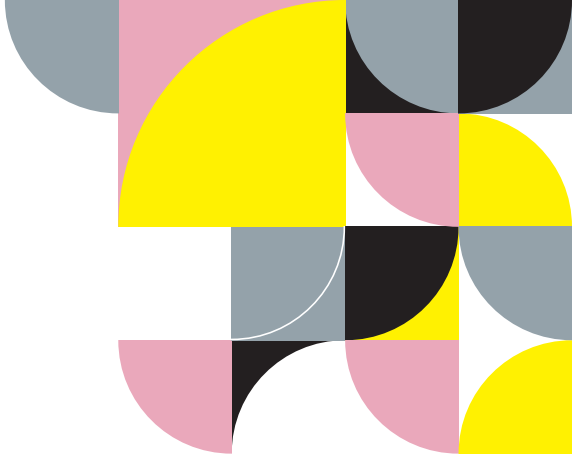
**T** +49 (0) 7731 79783-0

**F** +49 (0) 7731 28917

**E** [info@candolor.de](mailto:info@candolor.de)

**W** [candolor.com](http://candolor.com)





763350/nl/2024-01-25

**CANDULOR. HIGH END ONLY.**